



МИНИСТЕРСТВО ТРАНСПОРТА РОССИЙСКОЙ ФЕДЕРАЦИИ

ФЕДЕРАЛЬНОЕ АГЕНТСТВО ЖЕЛЕЗНОДОРОЖНОГО ТРАНСПОРТА  
(РОСЖЕЛДОР)

## РАСПОРЯЖЕНИЕ

17 февраля 2023

Москва

№

ДП-135-р

### Об установлении публичного сервитута в интересах открытого акционерного общества «Российские железные дороги»

В соответствии с Земельным кодексом Российской Федерации, статьей 4 Федерального закона от 31.07.2020 № 254-ФЗ «Об особенностях регулирования отдельных отношений в целях модернизации и расширения магистральной инфраструктуры и о внесении изменений в отдельные законодательные акты Российской Федерации», пунктом 5.3.18 (3) Положения о Федеральном агентстве железнодорожного транспорта, утвержденного постановлением Правительства Российской Федерации от 30.07.2004 № 397, и на основании ходатайства открытого акционерного общества «Российские железные дороги» (далее – ОАО «РЖД»), поступившего с письмом Дирекции по комплексной реконструкции железных дороги и строительству объектов железнодорожного транспорта – филиала ОАО «РЖД» от 23.08.2022 № ИСХ-8614/ДКРС:

1. Установить публичный сервитут площадью 1580 кв.м на срок 15 месяцев в интересах ОАО «РЖД» (ОГРН 1037739877295, ИНН 7708503727) в отношении земель в границах кадастрового квартала 27:14:0010903 с адресным ориентиром: Хабаровский край, Солнечный муниципальный район.
2. Срок, в течение которого использование земельного участка (его части) и (или) расположенного на нем объекта недвижимости в соответствии с их разрешенным использованием будет невозможно или существенно затруднено (при возникновении таких обстоятельств) составляет 3 месяца.
3. Утвердить границы публичного сервитута общей площадью 1580 кв.м согласно прилагаемому графическому описанию местоположения границ публичного сервитута и перечню координат характерных точек вышеуказанных границ, являющиеся неотъемлемой частью настоящего распоряжения.
4. Публичный сервитут устанавливается в целях обеспечения строительства, реконструкции объектов инфраструктуры при реализации объекта «Двухпутная вставка на перегоне Амгунь – Солах с примыканием к разъезду Солах Дальневосточной железной дороги», на основании документации по планировке территории (проекта

планировки территории и проекта межевания территории), утвержденной распоряжением Федерального агентства железнодорожного транспорта от 09.03.2022 № АИ-159-р.

5. Владелец публичного сервитута (ОАО «РЖД») обязан внести плату за публичный сервитут в отношении земельного участка и/или земель государственная собственность на которые не разграничена, в соответствии с порядком расчета и внесения платы за публичный сервитут (приложение № 1).

6. Управлению земельно-имущественных отношений и правовой деятельности Федерального агентства железнодорожного транспорта:

1) направить в соответствии с Федеральным законом от 13.07.2015 № 218-ФЗ «О государственной регистрации недвижимости» копию настоящего распоряжения в филиал ФГБУ «ФКП Росреестра» по Хабаровскому краю;

2) направить копию настоящего распоряжения в ОАО «РЖД»;

3) обеспечить размещение настоящего распоряжения на официальном сайте Федерального агентства железнодорожного транспорта в информационно-коммуникационной сети «Интернет».

7. График проведения работ при осуществлении деятельности, для обеспечения которой устанавливается публичный сервитут, прилагается к настоящему Распоряжению (приложение № 2).

Руководитель

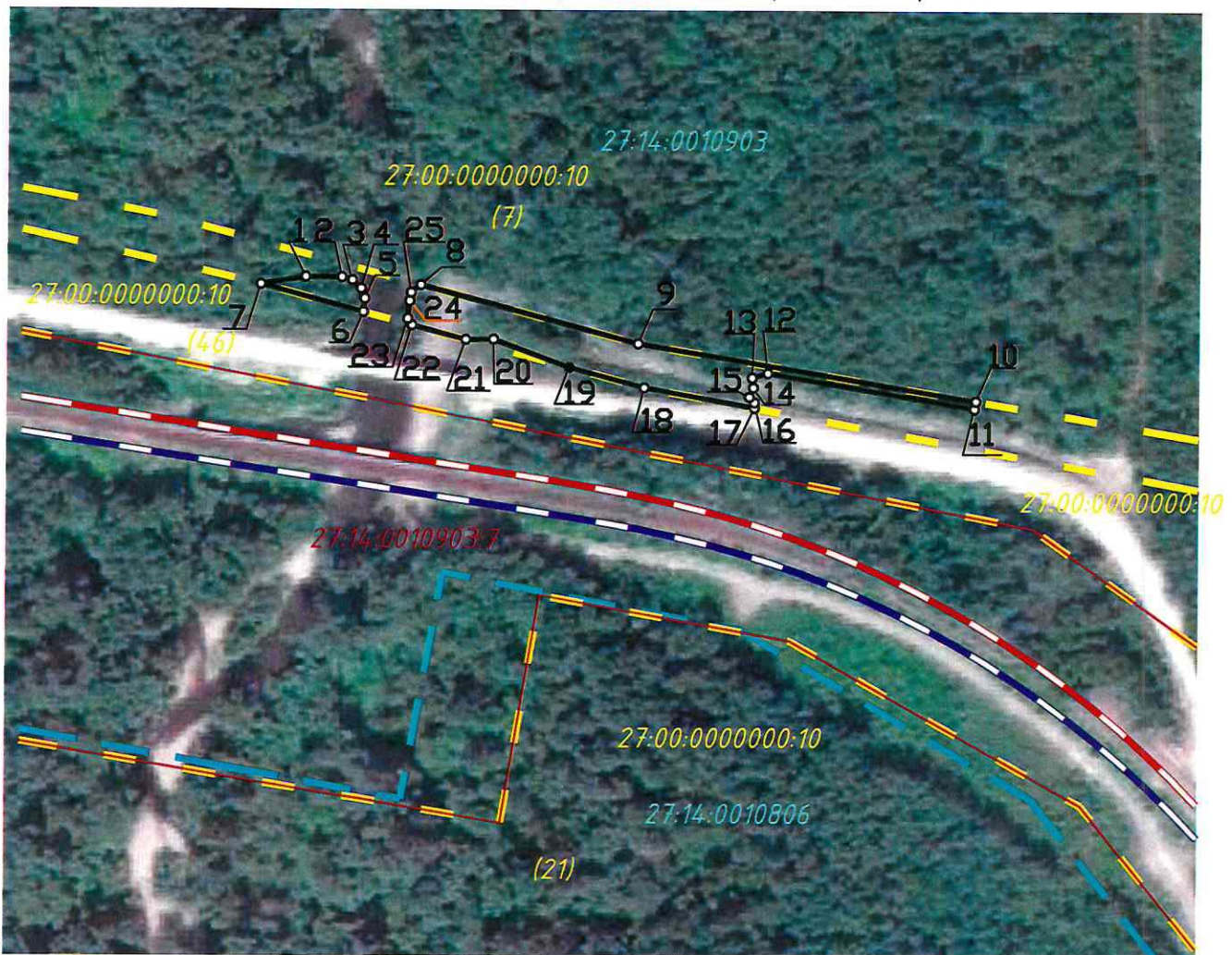


А.А. Дружинин

Схема расположения границ публичного сервитута

Графическое описание местоположения границ

Для обеспечения строительства, реконструкции объектов инфраструктуры при реализации объекта «Двухпутная вставка на перегоне Амгунь-Сонах с примыканием к разъезду Сонах Дальневосточной железной дороги» для целей, предусмотренных п. 2 ч. 5 ст. 4 Федерального закона от 31.07.2020 N 254-ФЗ, в границах кадастрового квартала 27:14:0010903



Масштаб 1:2000

УСЛОВНЫЕ ОБОЗНАЧЕНИЯ

	Граница устанавливаемого публичного сервитута
09	Обозначение характерных точек устанавливаемого публичного сервитута
28:26:000000:10	Кадастровый номер земельного участка существующей полосы отвода железной дороги
	Граница земельного участка существующей полосы отвода железной дороги
27:14:0010806	Номер кадастрового квартала
	Проектируемый железнодорожный путь
	Существующий железнодорожный путь
	Граница кадастрового квартала
	Граница земельного участка лесного фонда
27:00:0000000:10	Кадастровый номер земельного участка лесного фонда
(21)	Номер контура земельного участка лесного фонда

**Графическое описание местоположения границ**  
**Для обеспечения строительства, реконструкции объектов инфраструктуры при**  
**реализации объекта «Двухпутная вставка на перегоне Амгунь-Сонах с**  
**примыканием к разъезду Сонах Дальневосточной железной дороги» для целей,**  
**предусмотренных п. 2 ч. 5 ст. 4 Федерального закона от 31.07.2020 N 254-ФЗ, в**  
**границах кадастрового квартала 28:26:030000**

1	Местоположение публичного сервитута	Хабаровский край, Солнечный район
2	Система координат	МСК-27, зона 3
3	Площадь публичного сервитута	1 580 м <sup>2</sup>

**Сведения о характерных точках границ**

Обозначение характерных точек границы	Координаты, м		Метод определения координат и средняя квадратическая погрешность положения характерной точки (Mt), м	Описание закрепления точки
	X	Y		
1	2	3	4	5
1	786076,73	3198432,34	аналитический 0,50	Закрепление отсутствует
2	786076,67	3198443,09	аналитический 0,50	Закрепление отсутствует
3	786075,82	3198446,20	аналитический 0,50	Закрепление отсутствует
4	786073,35	3198448,89	аналитический 0,50	Закрепление отсутствует
5	786070,40	3198449,95	аналитический 0,50	Закрепление отсутствует
6	786066,52	3198449,53	аналитический 0,50	Закрепление отсутствует
7	786074,59	3198418,95	аналитический 0,50	Закрепление отсутствует
1	786076,73	3198432,34	аналитический 0,50	Закрепление отсутствует
8	786074,49	3198466,62	аналитический 0,50	Закрепление отсутствует
9	786057,41	3198531,58	аналитический 0,50	Закрепление отсутствует
10	786040,59	3198632,70	аналитический 0,50	Закрепление отсутствует
11	786038,31	3198632,28	аналитический 0,50	Закрепление отсутствует
12	786048,67	3198570,40	аналитический 0,50	Закрепление отсутствует
13	786047,33	3198565,68	аналитический 0,50	Закрепление отсутствует
14	786044,39	3198566,08	аналитический 0,50	Закрепление отсутствует
15	786041,67	3198564,87	аналитический 0,50	Закрепление отсутствует
16	786040,05	3198566,41	аналитический 0,50	Закрепление отсутствует
17	786038,43	3198566,35	аналитический 0,50	Закрепление отсутствует
18	786044,38	3198533,43	аналитический 0,50	Закрепление отсутствует
19	786050,28	3198511,08	аналитический 0,50	Закрепление отсутствует
20	786058,59	3198488,42	аналитический 0,50	Закрепление отсутствует
21	786058,45	3198480,11	аналитический 0,50	Закрепление отсутствует
22	786062,71	3198463,99	аналитический 0,50	Закрепление отсутствует
23	786064,59	3198462,75	аналитический 0,50	Закрепление отсутствует
24	786069,75	3198463,36	аналитический 0,50	Закрепление отсутствует
25	786072,23	3198463,75	аналитический 0,50	Закрепление отсутствует
8	786074,49	3198466,62	аналитический 0,50	Закрепление отсутствует

**Порядок расчета и внесения платы за публичный сервитут в отношении земель или земельных участков находящихся в государственной или муниципальной собственности и не предоставленных гражданам или юридическим лицам**

1. Плата за публичный сервитут в отношении земельного участка, находящегося в государственной или муниципальной собственности и не обремененного правами третьих лиц, устанавливается в размере 0,01 процента кадастровой стоимости такого земельного участка за каждый год использования этого земельного участка. При этом плата за публичный сервитут, установленный на три года и более, не может быть менее чем 0,1 процента кадастровой стоимости земельного участка, обремененного сервитутом, за весь срок сервитута.

2. Плата за публичный сервитут рассчитывается пропорционально площади земельного участка и (или) земель в установленных границах публичного сервитута.

3. Если в отношении земельных участков и (или) земель кадастровая стоимость не определена, размер платы за публичный сервитут рассчитывается в соответствии с пунктами 1 и 2 настоящего Порядка исходя из среднего уровня кадастровой стоимости земельных участков по муниципальному району (городскому округу), муниципальному образованию в составе города федерального значения.

Расчет осуществляется по следующей формуле:

**$0,01\% * (\text{УПКС} * S \text{ усл.}) * n$** , где:

– УПКС – средний удельный показатель кадастровой стоимости земельного участка, в отношении которого устанавливается сервитут, находящегося на неразграниченной территории (средний уровень кадастровой стоимости земельных участков по муниципальному району (городскому округу), муниципальному образованию в составе города федерального значения) (руб. / кв. м) (УПКС устанавливается каждым публично-правовым образованием самостоятельно в отношении кадастровых кварталов, расположенных в границах такого публично-правового образования с учетом вида разрешенного использования);

– S усл. – площадь части земельного участка, в отношении которого устанавливается сервитут (кв. м).

4. Плата за публичный сервитут, установленный в отношении земельных участков и (или) земель, находящихся в государственной или муниципальной собственности и не обремененных правами третьих лиц, вносится обладателем публичного сервитута единовременным платежом не позднее шести месяцев со дня принятия решения об установлении публичного сервитута.

Плата за публичный сервитут вносится обладателем публичного сервитута в бюджет публично-правового образования с учетом статьи 51, статьи 57 и статьи 62 Бюджетного кодекса Российской Федерации.

**График проведения работ при осуществлении деятельности, для обеспечения которой устанавливается публичный сервитут  
в отношении земельного участка и/или земель, находящихся в государственной или муниципальной собственности  
и не предоставленных гражданам или юридическим лицам**

**Организационно-технологическая схема последовательности возведения линейного объекта**  
«Двухпутная вставка на перегоне Амурно – Согах с приращиванием к станции Согах Дальневосточной железной дороги»

№ п/п	Наименование работ и затрат	Продолжительность работ															
		мес	1	2	3	4	5	6	7	8	9	10	11	12	13	14	15
<b>Подготовка территории строительства</b>																	
1	Расчистка территории строительства																
2	Устройство (ремонт) сетей связи, линий СИБ, супертоннажных ж.д. коммуникаций до начала строительства																
3	Устройство линейной автомобильной дороги																
4	Устройство земляного полотна и водопольза	5,5															
5	Сыкливо-Обвальные мероприятия	2															
<b>Искусственные сооружения</b>																	
6	Строительство моста на км 3174 ПК10 через р Согах	8															
7	Удлинение водопроводной трубы км 3179 ПК 2	5															
8	Верхнее строение пути	3															
<b>Объекты сигнализации, автоматизации и блокировки</b>																	
9	Устройство СИБ	3															
<b>Объекты механизации</b>																	
10	Эксплуатация крана	2,5															
<b>Объекты электроснабжения</b>																	
11	Устройство воздушных линий электропередачи	5															
<b>Объекты транспортного хозяйства и связи</b>																	
12	Устройство вышних сетей связи	1															
<b>Благоустройство и озеленение территории</b>																	
13	Благоустройство территории	1															
Итого: плановый рабочий цикл		0	0	0	0	0	0	0	0	0	0	0	0	0	0	0	0

Исполнитель: Ю.Н. Зубов

\* Исключить продолжение работ в годные и русые периоды объектом с мая по июль в период мерзлоты: частые выходы на снег, а также снята нагрузка по обслуживанию объектов, с сентября по октябрь, с сентября по октябрь, с сентября по октябрь на иждивение.

950-ПСИ			
"Двухпутная вставка на перегоне Амурно-Согах с приращиванием к станции Согах Дальневосточной железной дороги"			
Вид	Конт./Исполн. гра.	Период	Дата
Разработка	Зубов Ю.Н.	01.02.24	01.02.24
Лекция	Зубов Ю.Н.	01.02.24	01.02.24
Мас. планы	Зубов Ю.Н.	01.02.24	01.02.24
Итер. планы	Зубов Ю.Н.	01.02.24	01.02.24
Перегон Амурно-Согах			
Организационно-технологическая схема последовательности возведения линейного объекта		Лист	Листов
РОСЖЕЛДОР ПРОЕКТ ГИПРОТРАНСПУЛЬТ		1	1